



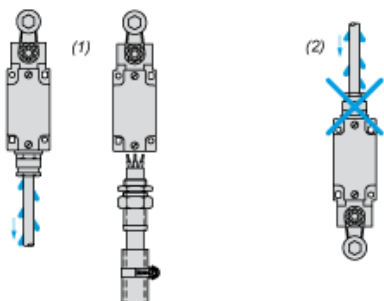
Hovedkarakteristikk

Produktspekter	OsiSense XC
Serie navn	Standard størrelse
Produkt eller komponent type	Limit switch
Kortnavn utstyr	XCKJ
Sensor design	-
Type kropp	Fast
Hode type	Dreie hode
Materiale	Metall
Materiale kropp	Zamak
Materiale hode	Zamak
Festemetode	Med kropp
Bevegelse av hode	Dreie
Type arm/stempel	Spring return roller lever thermoplastic (variable length)
Tilnærmings type	Lateral approach 1 or 2 programmable direction
Kabelinngang	1 entry tapped for Pg 13.5 cable gland, cable outer diameter: 9...12 mm
Antall poler	2
Kontakttype og sammensetning	1 NC + 1 NO
Driftsområde kontakter	Momentan

Alternativer

Bryter påvirkning	Med 30° kam
Elektrisk tilkobling	Screw-clamp terminals, klem kapasitet: 1 x 0.34...2 x 1.5 mm ²
Kontaktens isolasjonsform	Zb
Antall trinn	1
Positiv åpning	Uten
Minimum torque for tripping	0.25 N.m
Maksimum aktiverings hastighet	1.5 m/s
[Ie] nominell driftsstrøm	3 A på 240 V, AC-15, A300 i henhold til EN/IEC 60947-5-1 appendix A 0.27 A på 250 V, DC-13, Q300 i henhold til EN/IEC 60947-5-1 appendix A
[Ithe] konvensjonell kapslet termisk strøm	10 A
[Ui] isolasjonsspenning	500 V forurensingsgrad 3 i henhold til IEC 60947-1 300 V i henhold til UL 508 300 V i henhold til CSA C22.2 No 14
Resistanse over teminaler	<= 25 MOhm i henhold til IEC 60255-7 category 3
[Uimp] Nominell impulsspenning	6 kV i henhold til IEC 60664 6 kV i henhold til IEC 60947-1
Kortslutningsvern	10 A av gG kassett sikring
Elektrisk levetid	5000000 sykluser, DC-13, induktiv load type, 120 V, 4 W, driftrate: <= 60 cyc/mn, lastfaktor: 0.5 i henhold til IEC 60947-5-1 appendix C 5000000 sykluser, DC-13, induktiv load type, 24 V, 10 W, driftrate: <= 60 cyc/mn, lastfaktor: 0.5 i henhold til IEC 60947-5-1 appendix C 5000000 sykluser, DC-13, induktiv load type, 48 V, 7 W, driftrate: <= 60 cyc/mn, lastfaktor: 0.5 i henhold til IEC 60947-5-1 appendix C
Mekanisk levetid	30000000 sykluser
Bredde	40 mm
Høyde	77 mm
Dybde	44 mm
Vekt	0.485 kg

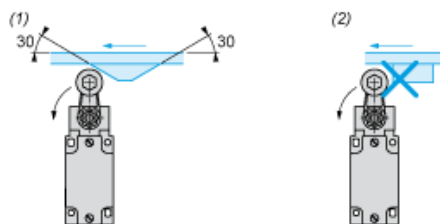
Denne dokumentasjonen inneholder generelle beskrivelser og / eller tekniske egenskaper ved ytelsen til produktene heri. Den er ikke ment som en erstatning for, og skal ikke brukes til avgjørelse for egnethet eller pålitelighet av disse produktene til spesifikke brukersituasjoner. Det er brukers eller integrators plikt til å foreta den nødvendige risikoanalyse, evaluering og utprøving av produktet med hensyn til den relevante spesifikke anvendelse eller bruk. Hverken Schneider Electric Industries SAS, eller noen av de tilknyttede selskaper eller datterselskaper er ansvarlig for, eller hefter for misbruk av innværende opplysninger.



- (1) Recommended
- (2) To be avoided

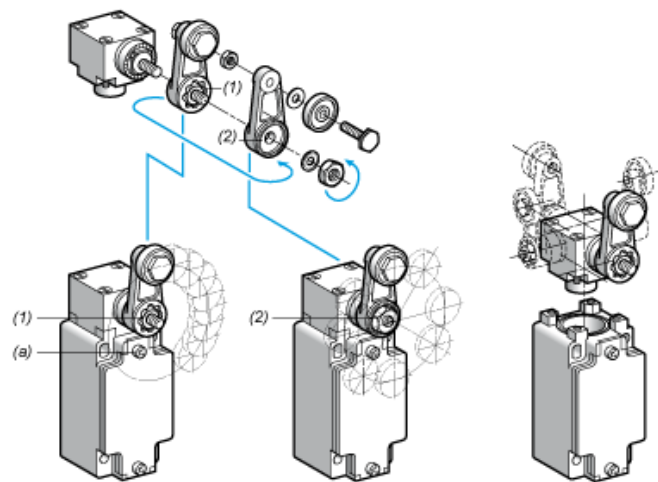
Mounting with Rotary Heads and Levers

Type of Cam



- (1) Recommended
- (2) To be avoided

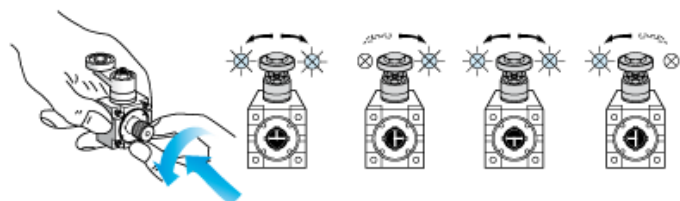
Setting-up with Lever Head



- (1) 5° steps throughout 360° / Tightening torque (Min : 1) (Max : 1.5)
- (2) 45° steps throughout 360° / Tightening torque (Min : 1) (Max : 1.5)
- (a) Tightening torque (Min : 1) (Max : 1.5)

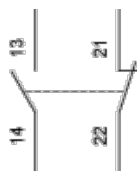
Setting-up with Head ZCKE05

Direction of Actuation Programming



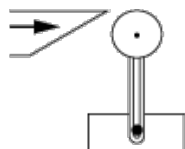
Wiring Diagram

2-pole NC + NO Snap Action

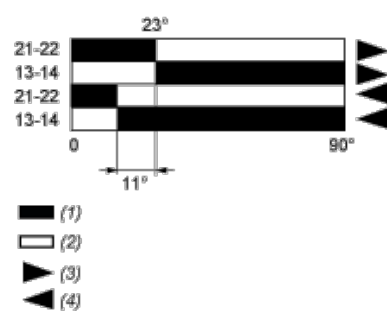


Characteristics of Actuation

Switch Actuation by 30° Cam



Functionnal Diagram



- (1) Closed
- (2) Open
- (3) Tripping
- (4) Resetting