



CoreLine Waterproof

WT120C LED40S/840 PSU TW3 L1200

Coreline Waterproof - LED Module, system flux 4000 lm - 840
nøytralhvitt - Power supply unit - - mm

Om det er til en ny bygning eller renovering av en eksisterende bygning, ønsker kunden belysningsløsninger som gir lys med høy kvalitet og betydelige energi- og vedlikeholdsbesparelser. Den nye CoreLine Waterproof-serien med LED-produkter kan brukes til erstatte tradisjonelle vanntette armaturer med lysrør. Det er så lett å velge, montere og vedlikeholde – et enkelt bytte.

Produktdata

Generell informasjon		Test av glødetråd	
Antall lyskilder	1 [1 pc]	Brennbarehetsmerke	Temperatur 850 °C, varighet 30 sek
lyskildeseriekode	LED40S [LED Module, system flux 4000 lm]	CE-merke	F [For mounting on normally flammable surfaces]
Lyskjeglevinkel for lyskilde	120 °	ENEC-merke	CE mark
Lyskildefarge	840 nøytralhvitt	UL-merke	ENEC mark
Lyskildefeste	- [-]	Garantiperiode	No
Lyskilde kan erstattes	No	Remarks	5 år
Antall forkoblingsenheter	1 unit		*-Per Lighting Europe guidance paper "Evaluating performance of LED based luminaires - January 2018": statistically there is no relevant difference in lumen maintenance between B50 and for example B10. Therefore the median useful life (B50) value also represents the B10 value.
Forkobling	-	Konstant lyseffekt	
Driver/strømenhet/transformator	PSU [Power supply unit]	Antall produkter på MCB	
Driver inkludert	Ja	RoHS-merke	
Optikktype	No [-]	Tjenesteklasse B	RoHS mark
Lysstrålespredning fra armatur	110°		-
Nødbelysning	No [-]		
Kontrollgrensesnitt	-		
Tilkobling	Push-in-kobling, 5-pols		
Kabel	-		
IEC-beskyttelsesklasse	Sikkerhetsklasse I		

CoreLine Waterproof

Product Family Code	WT120C [Coreline Waterproof]
Unified glare rating CEN	Not applicable

Drift og elektrisk

Inngangsspenning	220-240 V
Inngangsfrekvens	50 til 60 Hz
Spenningsstyringssignal	0-16 V DC DALI
Startstrømforbruk (CLO)	- W
Gjennomsnittlig strømforbruk (CLO)	No W
Strømforbruk (CLO)	- W
Startstrøm	8 A
Startstrømtid	0.060 ms
Strømfaktor (min.)	0.9

Kontroller og dimming

Kan dimmes	No
------------	----

Mekanisk og innfatning

Innfatningsmateriale	Polykarbonat
Reflektormateriale	Stål
Optikkmateriale	-
Optisk deksel-/linsemateriale	Polykarbonat
Forkoblingsbrett-materiale	NO
Festemateriale	Stainless steel
Optisk deksel-/linsefinish	Med tekstur
Total lengde	1250 mm
Total bredde	87 mm
Total høyde	96 mm
Diameter - totalt	1250 mm
Lengde	- mm
Bredde	- mm
Høyde	96 mm
Diameter	-

Godkjenning og bruk

Ingress beskyttelseskode	IP65 [Beskyttet mot støvgjennomtrengning, spylesikker]
Mek. støt, beskyttelseskode	IK08 [5 J vandal-protected]

Innledende ytelse (i samsvar med IEC)

Opprinnelig lysytelse	4100 lm
Toleranse for lysytelse	+/-10%
Opprinnelig lyseffekt for LED-armatur	115 lm/W
Oppr. Korr. Fargetemperatur	4000 K
Oppr. Fargegjengivelsesindeks	≥80
Opprinnelig kromatisitet	(0.38, 0.38) SDCM <3
Opprinnelig inngangseffekt	35.5 W
Strømforbruktoleranse	+/-10%

Ytelse over tid (i samsvar med IEC)

Control gear failure rate at median useful life	10 %
50000 h	
Lumenvedlikehold ved brukslevetid på 100 000	L75
timer ved 25 °C	

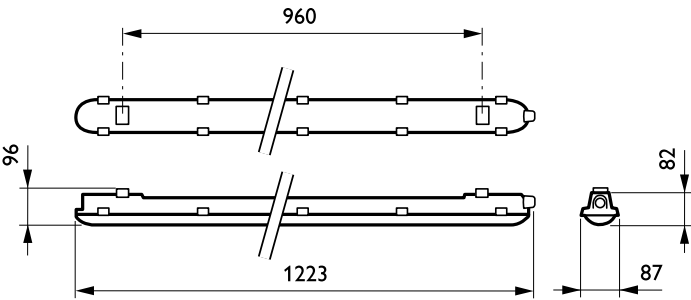
Bruksforhold

For omgivelsestemperaturer mellom	-20 to +35 °C
Performance ambient temperature Tq	25 °C
Maksimalt dimmenivå	Bruke ikke
Egnet for tilfeldig vekslning mellom av og på	Ja, (er i forhold til bevegelsesdetektor og bruk av dagsly)

Produktdata

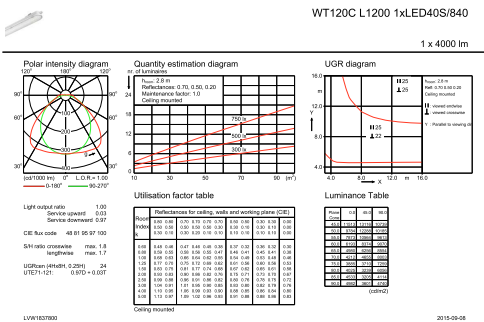
Fullstendig produktkode	871869691687200
Produktnavn for bestilling	WT120C LED40S/840 PSU TW3 L1200
EAN/UPC – produkt	8718696916872
Bestillingskode	91687200
EI-nummer	3354017
Teller – antall per pakke	1
Teller – pakker per utvendige boks	1
Materiالنر. (12NC)	910500458796
Nettvekt (stykk)	1.530 kg

Målskisse

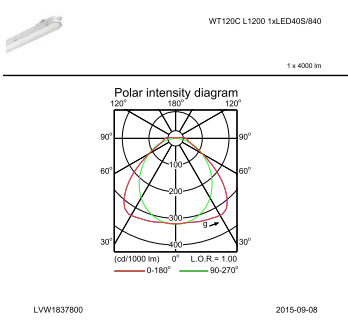


CoreLine Waterproof WT120C

Fotometriske data



IFGU1_WT120C L1200 1xLED40S840.EPS



IFPC1_WT120C L1200 1xLED40S840.EPS

